



Pathway #2 - Executing Strategic Land Acquisitions (Urban Focus)

Estrategia #2 - Ejecución de estrategias de adquisición de tierras (Enfoque Urbano)

Tori Kjer

Los Angeles Neighborhood Land Trust



About Us

Quiénes somos



- Nonprofit community land trust
- Founded in 2002 to address LA park inequity
- Started in City of LA, now expanded Countywide
- Developed 29 parks and gardens, adding 13 acres of green space
- Provided 400k Angelenos park access within 10-minute walk from home
- Fideicomiso de tierras comunitarias sin fines de lucro
- Fundado en 2002 para abordar la desigualdad en los parques de Los Ángeles
- Comenzó en la ciudad de Los Ángeles y ahora se expandió a todo el condado
- Desarrollamos 29 parques y jardines, añadiendo 13 acres de espacios verdes
- Proporcionamos acceso a parques para 400.000 angelinos a 10 minutos a pie de su casa





Our Mission

Nuestra misión

Our mission is to contribute to the equity and well-being of our neighborhoods through the development of parks, gardens, and community-driven organizing.

Nuestra misión es contribuir a la equidad y el bienestar de nuestros vecindarios mediante el desarrollo de parques, jardines y organizaciones impulsadas por la comunidad.



Estrella Park
University Park





Key Activities

Actividades claves



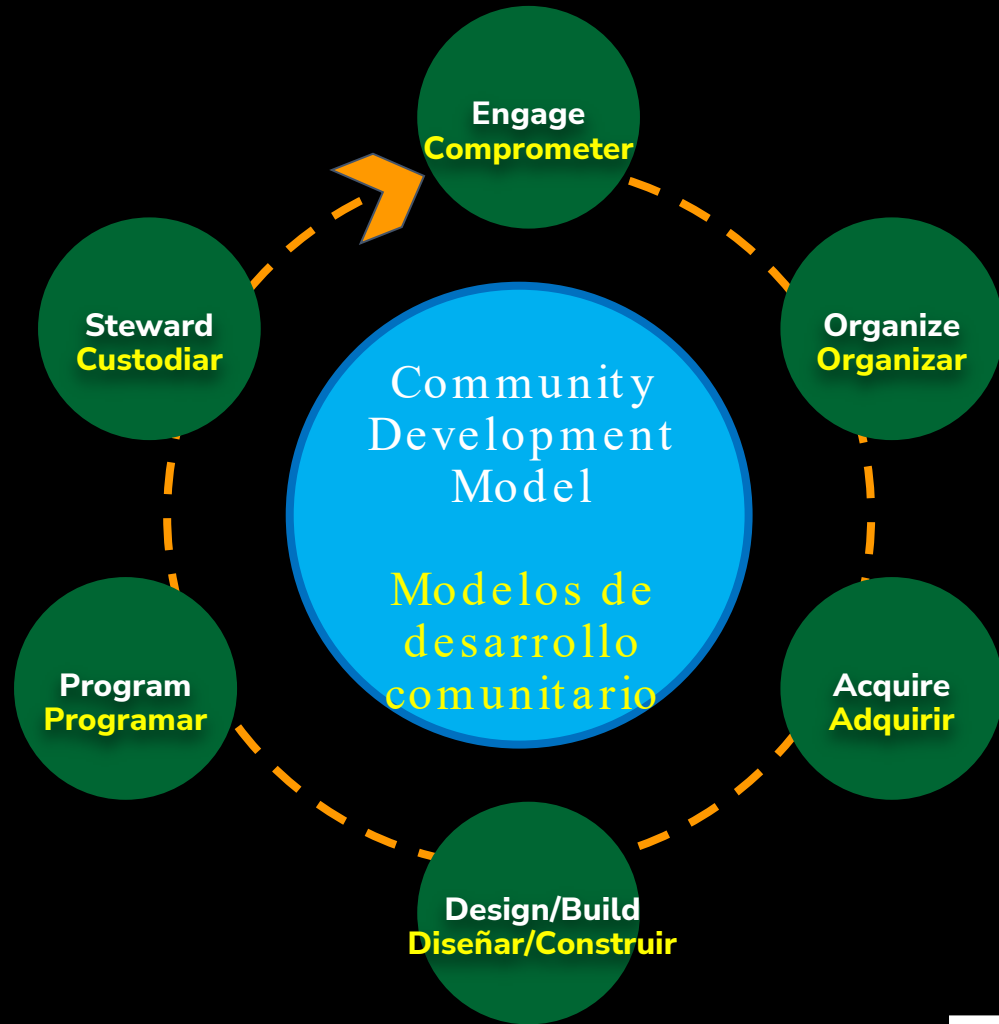
ACTIVELY PROMOTE PARK EQUITY AND ACCESS in low-income communities of color

- **ORGANIZE** neighbors around park and garden design and stewardship
- **BUILD, OPERATE, AND MAINTAIN** parks in park-poor neighborhoods
- **DEVELOP** local leadership for community and social action



PROMOVER ACTIVAMENTE LA EQUIDAD Y EL ACCESO A LOS PARQUES en comunidades de color de bajos ingresos

- **ORGANIZAR** a los vecinos en torno al diseño y la administración de parques y jardines
- **CONSTRUIR, OPERAR Y MANTENER** parques en vecindarios con pocos parques
- **DESARROLLAR** liderazgo local para la acción comunitaria y social





Where Are the Gaps?

¿Dónde están las brechas?

80% of the land is in a small number of large parks.

80% de la tierra está en una cantidad pequeña de parques.



LOS ANGELES
NEIGHBORHOOD
LAND TRUST

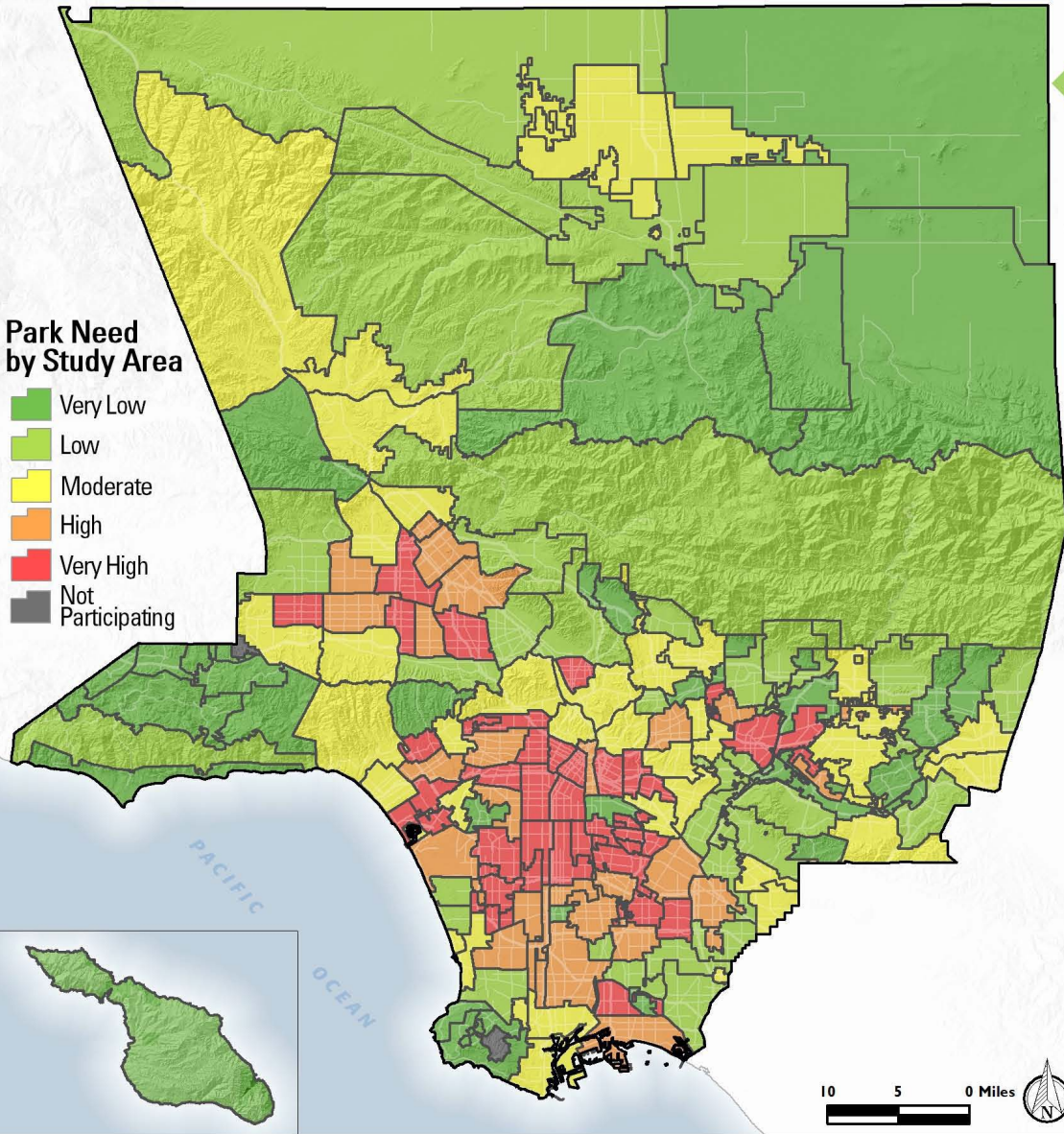
PARK NEED

The results of the analysis of the park metrics were combined to determine an overall park need level for each Study Area. This approach creates a framework for assessing park need from a Countywide perspective.



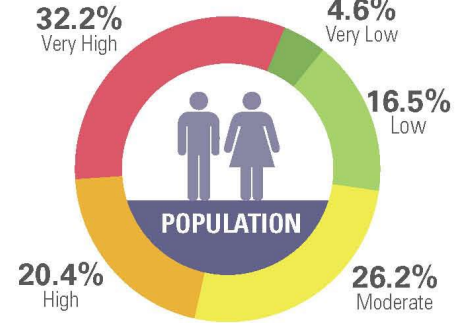
Park Need by Study Area

- Very Low
- Low
- Moderate
- High
- Very High
- Not Participating



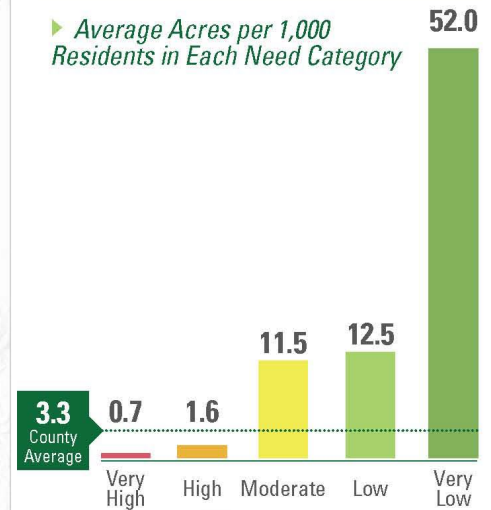
Source: Los Angeles County Park Needs Assessment
Fuente: Los Angeles County Park Needs Assessment

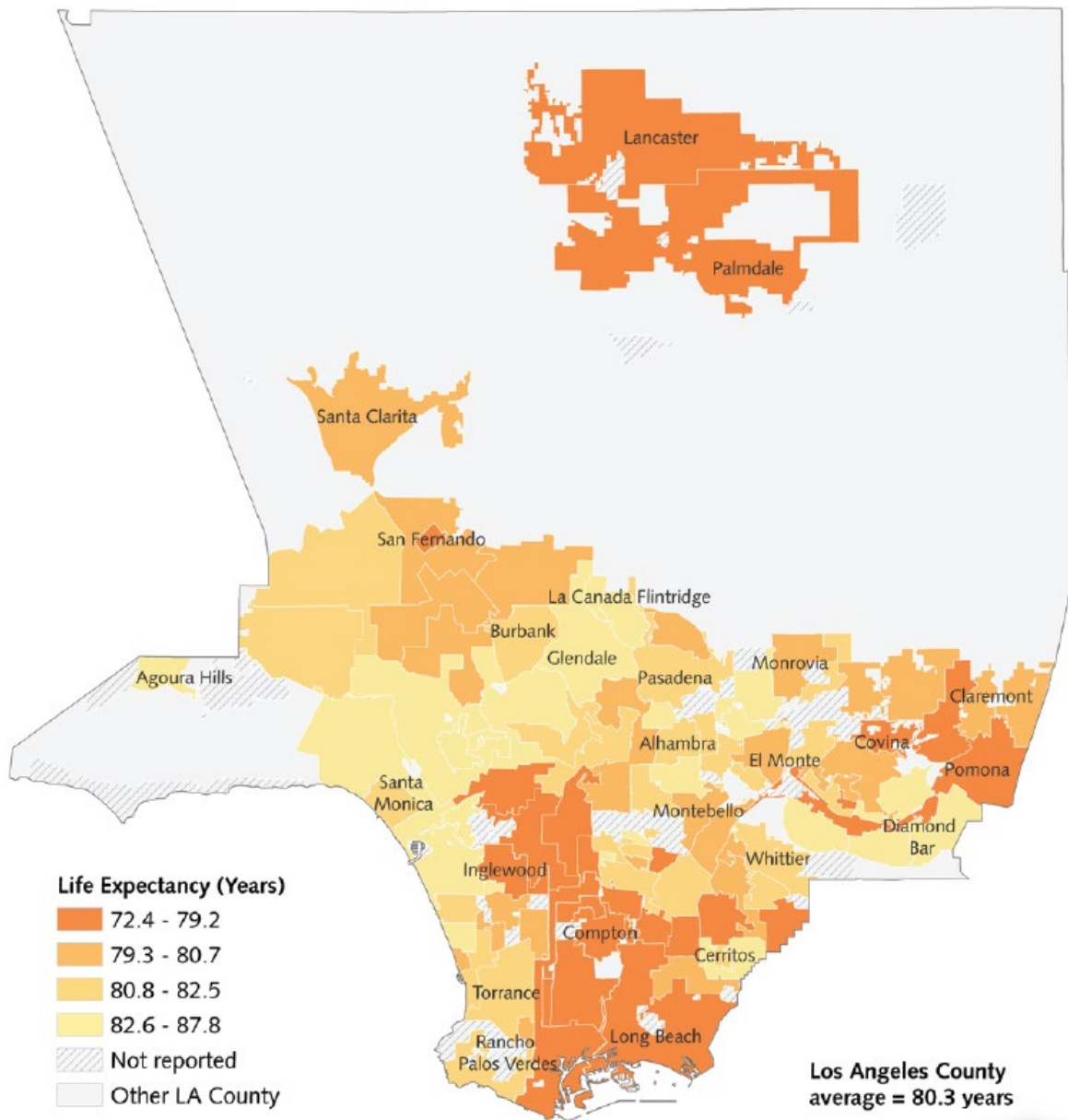
Population in Each Need Category*



*0.1% Not Participating

Average Acres per 1,000 Residents in Each Need Category





Source: Los Angeles County Public Health

Fuente: Los Angeles County Public Health



**LOS ANGELES
NEIGHBORHOOD
LAND TRUST**





Where Are The Opportunities?

¿Dónde están las oportunidades?



- Public rights of ways – transmission corridors, alleys, rivers
- Small remnant properties from earlier developments often owned by public agencies
- Other public properties: schools and existing under-utilized parks
- Small residential scale properties located within neighborhoods
- Commercial and industrial sites
- Derechos de vía pública: corredores de transmisión, callejones, ríos
- Pequeñas propiedades remanentes de desarrollos anteriores a menudo propiedad de agencias públicas
- Otras propiedades públicas: escuelas y parques existentes subutilizados
- Propiedades de pequeña escala residencial ubicadas dentro de vecindarios
- Sitios comerciales e industriales.





Community First

La comunidad primero



- Start where the community is...
- Meaningful engagement
- What's the community vision?
- Comiencen donde está la comunidad...
- Compromiso significativo
- ¿Cuál es la visión comunitaria?



LOS ANGELES
NEIGHBORHOOD
LAND TRUST



Complex Sites

Sitios complejos



- Complicated ownership
 - Contamination from use or neighboring uses
 - Utilities like transmission towers, cell towers
 - Access issues
- Propiedad complicada
 - Contaminación por uso o usos vecinos
 - Servicios públicos como torres de transmisión, torres de telefonía celular.
 - Problemas de acceso





Key Activities

Actividades claves



- Engagement – community and public agency
- Who will own and operate
- Site identification (multiple sites)
- Negotiation
- Fundraising
- Compromiso – comunidad y agencia pública
- ¿Quién será el propietario y lo operará?
- Identificación de sitio (múltiples sitios)
- Negociación
- Recaudación de fondos



LOS ANGELES
NEIGHBORHOOD
LAND TRUST



Site Identification

Identificación de sitio

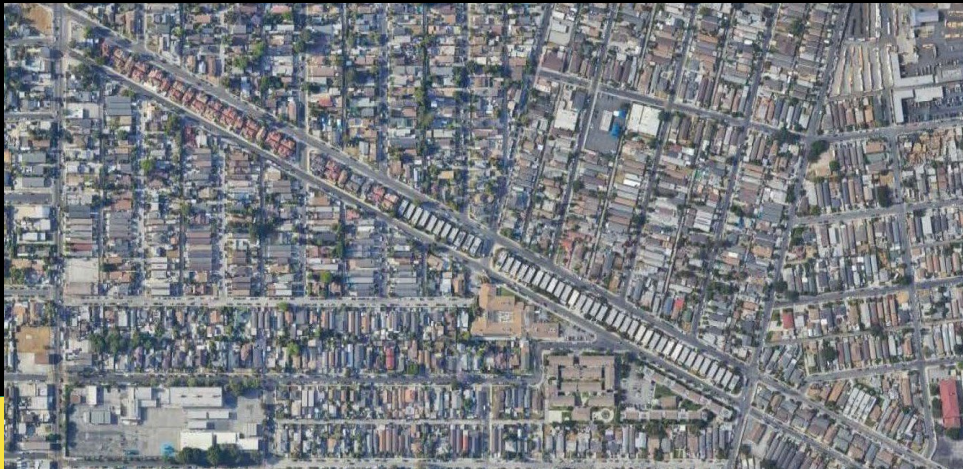


Just because it's available doesn't make it a good fit

- Location
- Size
- Adjacent uses
- Past uses and contamination
- Owner expectations
- Reasonable price, etc.

El hecho de que esté disponible no significa que sea una buena opción

- Ubicación
- Tamaño
- Usos adyacentes
- Usos pasados y contaminación
- Expectativas del propietario
- Precio razonable, etc.



LOS ANGELES
NEIGHBORHOOD
LAND TRUST



Jacaranda Park – Utility Easement

South Central LA

Jacaranda Park – Acceso a servicios públicos

South Central LA



Golden Age Park – Tax default purchase

Westlake/MacArthur Park

Golden Age Park – Compra por incumplimiento tributario

Westlake/MacArthur Park



Wishing Tree Park – Former superfund site, property donation
West Carson, LA County

Wishing Tree Park – Antiguo sitio de superfondo, donación de propiedad
West Carson, condado de Los Ángeles



LOS ANGELES
NEIGHBORHOOD
LAND TRUST

Jefferson Boulevard – Purchase City of Los Angeles



Jefferson Boulevard – Adquisición Ciudad de Los Ángeles

